

Bereich

SelectLine Mobile



Inhaltsverzeichnis

1	Einleitung	2
2	Einrichtung	2
3	Benutzerverwaltung	3
4	Allgemeines	5
4.1	Grundfunktionen	5
4.2	Ansicht	6
4.3	Drucken	6
5	Stammdaten	6
5.1	Adressen	6
5.2	Mitarbeiter	8
5.3	Artikel	8
6	Belege	9
6.1	Belegdetails	11
6.2	Belegerfassung	11
6.3	Belegversand	12
6.4	Belegtransfer in die Warenwirtschaft	12
6.5	Belegübergabe.....	13
7	Kartenfunktionen	13
8	Journale	14
9	Projekte	15
10	Umsatzauswertungen	15
10.1	Chefübersicht	15
10.2	Dashboard	16
11	Offene Posten	17
12	Leistungserfassung	18

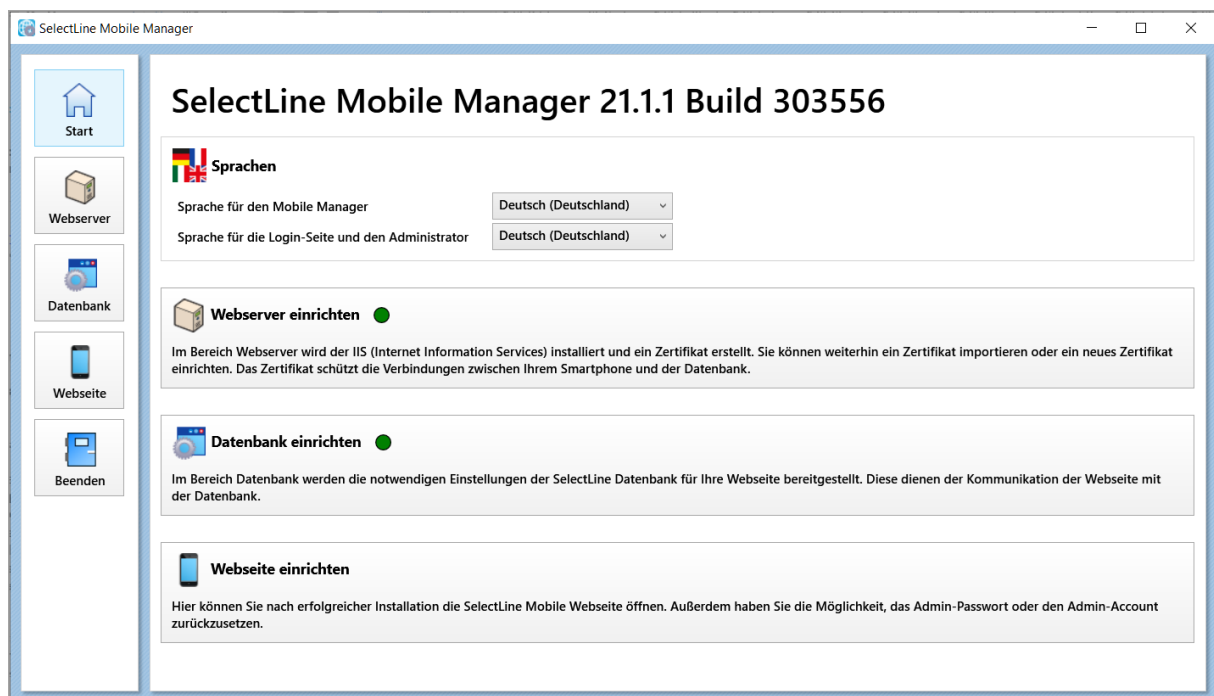
1 Einleitung

SelectLine Mobile ermöglicht Ihnen den mobilen Zugriff auf Ihre SelectLine Warenwirtschaft, wo immer Sie wollen: im Zug, im Auto oder direkt beim Kunden. So können Sie mit Ihrem Smartphone, Ihrem Notebook oder Ihrem Tablet-PC die aktuellen Umsatzzahlen analysieren, Kundendaten abfragen und Belege einsehen.


2 Einrichtung

Die schnelle Einrichtung von SelectLine Mobile erfolgt durch den **Mobile Manager**. Dieser gibt schrittweise vor, wie Sie den Webserver, die Datenbank und den Service einrichten. Sie haben zusätzlich die Möglichkeit, zu jedem einzelnen dieser Bereiche entsprechende Tests durchzuführen. Alle Tests werden protokolliert und können eingesehen, abgespeichert oder gegebenenfalls auch gelöscht werden.

Nach der Installation von SelectLine Mobile gelangen Sie durch *Starten* in den Mobile Manager. Sie können diesen auch jederzeit über Ihren Desktop aufrufen.



Weiterhin ist SelectLine Mobile **multimandantenfähig**. Jeder Nutzer kann dabei nur die Mandanten einsehen, zu denen er auch in der SelectLine Warenwirtschaft berechtigt ist.

 Mandantenwechsel

Datenbank	Mandantendaten	Typ	Version
WAWI	Muster Warenwirtschaft Deutschland Schleifufer 123 (DE) 39104 Magdeburg	Testmandant	21.1.1 Build 303561 (42148)
WUNDF	Muster Wawi/Rewe Deutschland Schleifufer 123 (DE) 39104 Magdeburg	Testmandant	20.3.3 Build 253128 (42063)

[Filter löschen](#)


Ebenso ist SelectLine Mobile in **mehreren Sprachen** nutzbar. Jeder Nutzer kann hierbei selbst auswählen, in welcher Sprache SelectLine Mobile für ihn angezeigt werden soll. Zurzeit werden die Sprachen Deutsch, Deutsch (Schweiz), Französisch (Schweiz), Italienisch (Schweiz) und Englisch angeboten.

 Einstellungen
Sprachauswahl

-  Deutsch (Deutschland)
-  English (United Kingdom)
-  français (Suisse)
-  italiano (Svizzera)

3 Benutzerverwaltung

Der Zugriff auf SelectLine Mobile ist nur autorisierten **Benutzern** gestattet. Diese können Sie in der Benutzerverwaltung erstellen. Darüber hinaus ist das Löschen dieser oder die Änderung von Einstellungen für spezifische Benutzer hier möglich.

 Administration
Benutzerverwaltung

Typ	Freie Benutzer
API	unbegrenzt
BDE	unbegrenzt
MDE	unbegrenzt
Mobile	4
Shop	5

Benutzername	Name	Typ	Kürzel	Mitarbeiter	Mandant
Admin	Administrator	Mobile			
MaxMuster	MaxMuster	Mobile	mm		WAWI

[Filter löschen](#)

Hierbei kann jeder Nutzer mit individuellen Rechten ausgestattet werden. Beispielsweise kann die Anzeige aktueller Umsatzzahlen oder Mitarbeiterdaten auf das Management beschränkt werden.

Administration für MaxMuster (MaxMuster) Rechte			
Stammdaten			
✓ Kunden anzeigen	✓ Alle Kunden anzeigen	✓ Neuen Kunden anlegen	✓ Interessenten anzeigen
✓ Alle Interessenten anzeigen	✓ Neuen Interessent anlegen	✓ Lieferanten anzeigen	✓ Alle Lieferanten anzeigen
✓ Neuen Lieferant anlegen	✓ Freie Adressen anzeigen	✓ Neue Freie Adressen anlegen	✓ Neue Kontaktadressen anlegen
✓ Adressen bearbeiten	✓ Mitarbeiter anzeigen	✓ Alle Mitarbeiter anzeigen	✓ Artikel anzeigen
Belege			
✓ Belege anzeigen	✓ Mobil erzeugte Belege anzeigen	✓ Alle mobil erzeugten Belege anzeigen	✓ Neue Belege erstellen
✓ RMA-Vorgänge anzeigen	✓ Neue Leistungen anlegen	✓ Leistungen anzeigen	✓ Projekte anzeigen
Journal			
✓ Journal anzeigen	✓ Journal bearbeiten	✓ Nach Zuständigkeit filtern	✓ Anhänge anzeigen
✓ Anhänge hinzufügen			

Ebenso ist es möglich, Benutzern aus SelectLine Mobile Benutzern aus der Warenwirtschaft zuzuweisen, den zu benutzenden Mandanten zu bestimmen sowie Rechte und Einstellungen von anderen Benutzern zu übertragen.

Darüber hinaus ist wie bei allen SelectLine Produkten auch bei SelectLine Mobile möglich, den Bedürfnissen jeden Benutzers individuell nachzugehen. Benutzer mit Administrationsrechten oder Benutzer mit der Berechtigung „Persönliche Einstellungen“ können hierbei folgende Einstellungen vornehmen:

- Sichtbare Felder
- Sichtbare Felder in Tabellen
- Favoriten
- Sprache
- Passwortänderungen
- Einstellungen zu Belegen sowie zur Belegerfassung
- Einstellungen zum E-Mail-Versand
- Sonstige Einstellungen

Einstellungen

Sichtbare Felder

Hier können Sie einstellen, welche Felder in den verschiedenen Detailansichten (Kunden, Lieferanten, Artikel, usw.) sichtbar sein sollen. So können Sie weniger interessante oder wichtige Felder aus- bzw. einblenden.

Sichtbare Felder in Tabellen

Hier können Sie Einstellungen vornehmen, welche Feldern in Tabellen angezeigt werden sollen.

Favoriten

Hier können weitere Einstellungen zu den Favoriten vorgenommen werden.

Sprache

Hier kann die zu nutzende Sprache eingestellt werden.

Passwortänderung

Hier kann das persönliche Passwort geändert werden.

Einstellungen für Belege

Hier können weitere Einstellungen für die Anzeige der Belege und der Belegtafel bearbeitet werden.

Einstellungen zur Belegerfassung

Hier können weitere Einstellungen für die Erfassung von Belegen vorgenommen werden.

Einstellungen zum E-Mail-Versand

Hier können Einstellungen für den Versand von Belegen als E-Mail vorgenommen werden.

Sonstige Einstellungen

Hier können weitere Einstellungen wie die Darstellung inaktiver Artikel vorgenommen werden.

4 Allgemeines

4.1 Grundfunktionen

In tabellarischen Übersichten wie z.B. Artikeln oder Adressen kann die Anzeige durch **Suchen** oder **Filter- und Sortierfunktionen** an die Bedürfnisse des Benutzers angepasst werden. Diese können durch Rechte und Einstellungen des spezifischen Benutzers eingeschränkt oder erweitert werden.

Suche

Über ein Suchfeld können Sie gezielt nach bestimmten Begriffen filtern. Eingegebene Suchbegriffe werden dabei gespeichert und stehen Ihnen bei einer erneuten Suche als Vorschlagsliste zur Verfügung.

Artikel

Favoriten

Alle Gruppen

Varianten

★ Nummer ↕	Bezeichnung ↕	Verfügbar ↕	Listenpreis ↕
100001	Sessel Fremdsprache (E)	7,00 Stück	22,00 €
100005	Sesselaufgabe	7,00 Stück	15,82 €

Filter löschen

Filtern

Verwendete Filter werden gespeichert und bleiben beim erneuten Aufruf der jeweiligen Übersicht erhalten, sodass immer das Ergebnis des letzten Filters bzw. der letzten Suche angezeigt wird.

Adressen

Neue Adresse anlegen

Kontaktadressen | Alle Gruppen | Kundenadressen

Nummer	Adresse
10001	Ladenverkauf Ladenverkauf
10002	Alpenbau AG Simonstrasse 2 (CH) 9016 St. Gallen
10003	Toolcenter inc. Oxford Street 41 (GB) W1 London
10004	Meier Bau AG Hammer Landstraße 211 (DE) 20537 Hamburg
10005	Sunner & Frei AG Gottfried-Keller-Str. 1 a (DE) 81245 München
10006	Brandt Austria GmbH Dachsteingasse 12 (AT) 8970 Schladming

Sortieren

Alle Einträge tabellarischer Übersichten lassen sich je Spalte aufsteigend oder absteigend sortieren. Die Sortierreihenfolge wird ebenso wie die anderen Filter für die jeweilige Übersicht gespeichert.

4.2 Ansicht

SelectLine Mobile ist auf einer **Vielzahl von Geräten** verfügbar, u.a. iPhone, Android-Smartphones, iPad, Galaxy Tab und vielen mehr. Sie können SelectLine Mobile auch über Ihren Laptop oder PC/Mac über den Browser nutzen. Die SelectLine Mobile passt sich automatisch an die Gegebenheiten der Endgeräte an. Für Smartphones wird eine **speziell optimierte Variante** der verschiedenen Sichten angezeigt. Die eingesetzten Endgeräte werden automatisch erkannt und die jeweils passende Variante dargestellt. Zusätzlich kann jeder Nutzer auch manuell zwischen den Varianten umschalten. Dafür existiert auf der Hauptseite die Option *Zur Phone-Darstellung* bzw. *Zur Desktop-Darstellung*.

4.3 Drucken

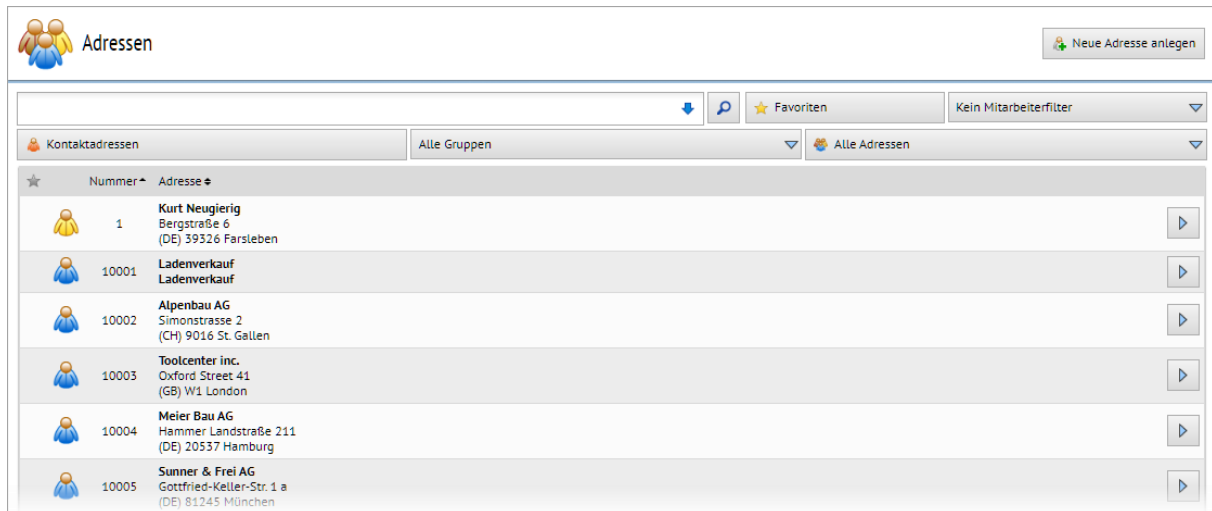
Über die Druckfunktionen des Browsers oder des mobilen Endgerätes können alle Darstellungen der SelectLine Mobile unkompliziert ausgedruckt werden. Entsprechende Anpassungen für ein besseres Druckbild erfolgen in der SelectLine Mobile automatisch.

5 Stammdaten

In SelectLine Mobile können Sie Ihre Stammdaten einsehen. Hier finden Sie schnell die aktuellen Kontaktinformationen eines **Kunden**, **Interessenten** oder **Lieferanten**. Durchsuchen und filtern Sie bequem Ihre **Artikel-** und **Mitarbeiterdaten**. Öffnen Sie Adressen in einer **Kartenansicht** oder rufen Sie Ihre Kunden direkt aus SelectLine Mobile heraus an.

5.1 Adressen

Eine Zusammenfassung Ihrer Kunden, Lieferanten, Interessenten sowie freien Adressen wird Ihnen auf der *Hauptseite* unter dem Menüpunkt *Adressen* gezeigt. Über diese wird eine Übersicht aller Adressen aus den Stammdatensätzen der SelectLine Warenwirtschaft in tabellarischer Form dargestellt.

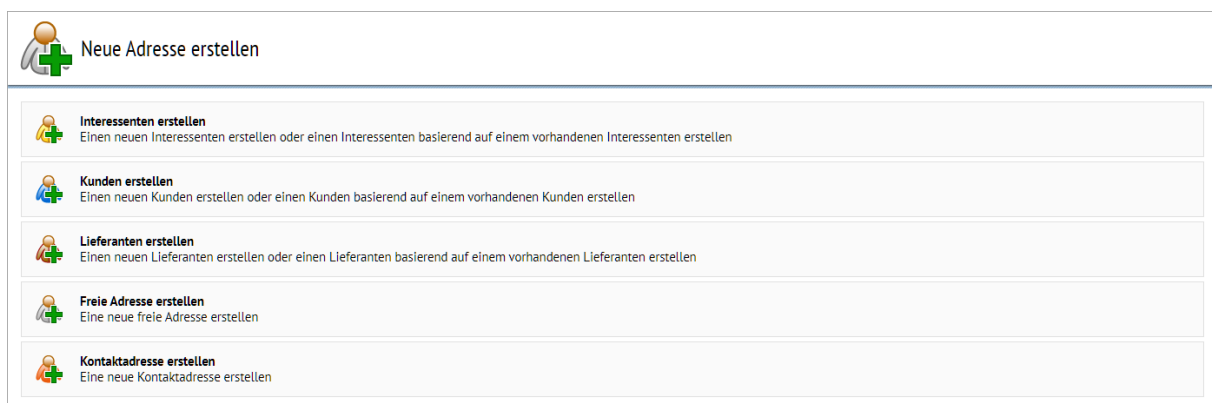


Adressen + Neue Adresse anlegen

Kontaktadressen | Alle Gruppen | Alle Adressen

Nummer	Adresse
1	Kurt Neugierig Bergstraße 6 (DE) 39326 Farsleben
10001	Ladenverkauf Ladenverkauf
10002	Alpenbau AG Simonstrasse 2 (CH) 9016 St. Gallen
10003	Toolcenter inc. Oxford Street 41 (GB) W1 London
10004	Meier Bau AG Hammer Landstraße 211 (DE) 20537 Hamburg
10005	Sunner & Frei AG Gottfried-Keller-Str. 1 a (DE) 81245 München

Ebenso können Sie in SelectLine Mobile eine neue Adresse anlegen. Wählen Sie hierfür auf der *Hauptseite* oder unter *Adressen* „Neue Adresse anlegen“. Danach muss die Adressart ausgewählt werden, sodass die Informationen zu der Adresse eingetragen und gespeichert werden können.



Neue Adresse erstellen

- Interessenten erstellen**
Einen neuen Interessenten erstellen oder einen Interessenten basierend auf einem vorhandenen Interessenten erstellen
- Kunden erstellen**
Einen neuen Kunden erstellen oder einen Kunden basierend auf einem vorhandenen Kunden erstellen
- Lieferanten erstellen**
Einen neuen Lieferanten erstellen oder einen Lieferanten basierend auf einem vorhandenen Lieferanten erstellen
- Freie Adresse erstellen**
Eine neue freie Adresse erstellen
- Kontaktadresse erstellen**
Eine neue Kontaktadresse erstellen

Weiterhin können Sie eine Adresse bearbeiten. Hierfür wählen Sie in der Adressansicht die gewünschte Adresse aus und klicken in der Detailansicht in der Gruppe *Adresse* auf „Bearbeiten“.

5.2 Mitarbeiter

Eine tabellarische Übersicht aller Mitarbeiter wird Ihnen über die *Hauptseite* unter dem Menüpunkt *Mitarbeiter* ermöglicht.

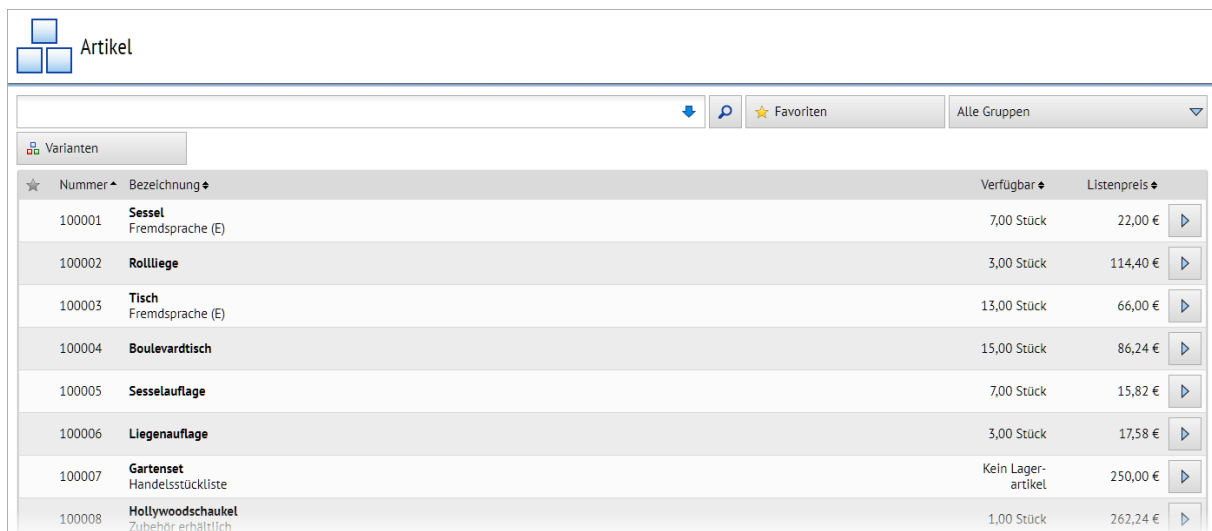


Nummer	Adresse
1	Willi Hansen Dorfstraße 12 (DE) 21514 Witzeeze
2	Claudia Sommer Mühlenstraße 7 (DE) 27777 Ganderkesee
3	Bert Winter Achterstraße 5 (DE) 38486 Winterfeld
4	Gerlinde Herbst Dorfstraße 8 (DE) 54673 Herbstmühle
5	Olaf Lenz Lindenbach 7 (DE) 56130 Lindenbach
6	Alexandra Hoffmann Am Kleff 8 (DE) 57392 Schmallenberg
7	Roberto Mendoza Saarstraße 34 (DE) 54290 Trier

Mit einem Klick auf einen Mitarbeiter erhalten Sie weitere Informationen zu Umsatzstatistiken, Journaleinträgen, Provision und freien Feldern.

5.3 Artikel

Genau wie Adressen und Mitarbeiter, können Sie in SelectLine Mobile auch alle Artikel der SelectLine Warenwirtschaft einsehen. Diese werden in einer tabellarischen Übersicht dargestellt. Zur Ansicht gelangen auf der Hauptseite über den Menüpunkt *Artikel*.



Nummer	Bezeichnung	Verfügbar	Listenpreis
100001	Sessel Fremdsprache (E)	7,00 Stück	22,00 €
100002	Rollliege	3,00 Stück	114,40 €
100003	Tisch Fremdsprache (E)	13,00 Stück	66,00 €
100004	Boulevardtisch	15,00 Stück	86,24 €
100005	Sesselauflage	7,00 Stück	15,82 €
100006	Liegenauflage	3,00 Stück	17,58 €
100007	Gartenset Handelsstückliste	Kein Lager- artikel	250,00 €
100008	Hollywoodschaukel Zubehör erhältlich	1,00 Stück	262,24 €

In der Detailansicht eines Artikels, auf die Sie über einen Klick auf einen Artikel gelangen, können Sie folgende Informationen einsehen:

- Umsatzstatistiken
- Artikelhistorie
- Journaleinträge
- Preisgruppen
- Preise
- Informationen über Einkaufs- und Verkaufsoptionen
- Lieferanten
- Lager
- Alternativartikel
- Freie Felder
- uvm.

6 Belege

In SelectLine Mobile haben Sie Zugriff auf fast alle **Eingangs-** und **Ausgangsbelege**, **interne Belege** sowie **sonstige Belege** aus der SelectLine Warenwirtschaft. Sie können sich sowohl bisher erfasste Belege anzeigen lassen als auch neue Belege erfassen.

Wählen Sie für die Anzeige aller Belegarten auf der *Hauptseite* den Menüpunkt *Belege*. Hier können Sie dann die gewünschte Belegart (z. B. *Rechnung*) auswählen. Danach erhalten Sie eine tabellarische Übersicht über alle Belege der gewählten Belegart.

RE Rechnung							Rechnung neu erfassen	
				Kein Mitarbeiterfilter	Alle Belege			
Letzten 7 Tage								
Typ	Nummer	Status	Datum	Adresse	Bruttobetrag	Nettobetrag		
RE	AR602	Offen	09.03.2021	Großholz Kreuzstr. 21 (DE) 24329 Rantzaus	398,06 €	334,50 €	▶	
RE	AR609	Offen	04.03.2021	Baucompany Deutz-Kalker Str. 113 (DE) 54413 Beuren	284,74 €	239,28 €	▶	
RE	AR608	Offen	02.03.2021	Müller GbR Wanzleber Chaussee 14 (DE) 39116 Magdeburg	250,83 €	210,78 €	▶	
RE	AR607	Offen	26.02.2021	Meier Bau AG Hammer Landstraße 211 (DE) 20537 Hamburg	441,92 €	371,36 €	▶	
RE	AR606	Offen	24.02.2021	Zentrumsbau Am Grauen Stein 185 (DE) 92660 Neustadt an der Waldnaab	314,76 €	264,50 €	▶	
RE	AR605	Offen	19.02.2021	Pflanzen Hof Wildpfad 130 (DE) 10369 Berlin	8,94 €	7,51 €	▶	

Zu der mobilen Erfassung eines neuen Beleges gelangen Sie über die *Hauptseite* und den Menüpunkt *Belegerfassung*. Analog zu bereits bestehenden Belegen müssen Sie hierbei zuerst die gewünschte Belegart auswählen (z. B. Rechnung). Sie können sich auf dieser Seite ebenfalls über die Funktion „Erzeugte Belege“, die in SelectLine Mobile erstellten Belege anzeigen lassen.

Rechnung

Bitte Kunden auswählen Auswählen

Bitte Vertreter auswählen Auswählen

Entfernen

Bitte Kunden auswählen Bearbeiten

Bitte Kunden auswählen Bearbeiten

Bitte Kunden auswählen Auswählen

Entfernen

Gesamt- preis	Netto	Steuer	Brutto
Total	0,00	0,00	0,00

0 Artikel (Sonderrabatt 0 %)
Gesamtpreis 0,00

Roherlös anzeigen

Artikel hinzufügen

Kopf-und Fusstext ▾

Zusatzinformationen ▾

Freie Felder ▾

Kommentar

Speichern

Mit Unterschrift speichern

Pausieren

Verwerfen

Dabei können folgende Belege mit SelectLine Mobile erfasst werden:

Ausgangsbelege

- Angebot
- Auftrag
- Gutschrift
- Lieferschein
- Packzettel
- Rechnung
- Teilrechnung

Eingangsbelege

- Anfrage
- Bestellung
- Eingangsrechnung
- Lieferantengutschrift
- Wareneingang

Sonstige Belege

- Wartungsverträge
- Selbstdefinierte Belegarten

6.1 Belegdetails

Indem Sie in der tabellarischen Übersicht aller Belege unter *Belege* eine Belegart ausgewählt haben und einen gewünschten Beleg öffnen, haben Sie die Möglichkeit, wichtige Details dieses Beleges einzusehen.

Rechnung AR605
Pflanzen Hof
Wildpfad 130
(DE) 10369 Berlin

Belegkette
Lieferschein LS543 → Rechnung AR605

Allgemein
Belegnummer: AR605
Bezeichnung: Rechnung
Datum: 19.02.2021
Status: Offen
Netto: 7,51 €
Brutto: 8,94 €
Steuer: 1,43 €
Rohertlös: 2,50 € (33,29 %)
Auftrag vom: 17.02.2021
Projekt: 0
Gedruckt: ✓
Gewicht: 0,00 kg
Übernahme Offen: 7,51 €
EDI-Status: unbekannt

Adresse
Adresse: Pflanzen Hof
Wildpfad 130
(DE) 10369 Berlin
Kartenfunktionen

Journal
Datum | Bezeichnung | Termin am | Status
Es sind keine Journaldaten zum Anzeigen vorhanden.
Journal öffnen
Neuen Eintrag anlegen

Zu den Belegdetails gehört ebenfalls die Informationsgruppe *Belegpositionen*. In dieser können Sie jede einzelne Position des geöffneten Belegs einsehen. Hierzu gehören beispielsweise die entsprechenden Mengen, Rabatte und Preise. Durch klicken auf eine Belegposition wird die Beschreibung des Artikels ein- und ausgeblendet.

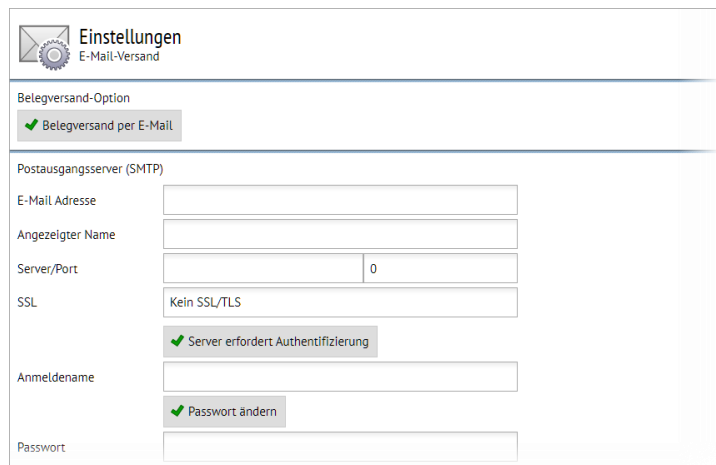
Belegpositionen						
Pos	Artikelnummer	Einzelpreis	Menge	Offen	Rabatt	Gesamtpreis
1	∑ Lieferschein: LS543 vom 18.02.2021	7,51 €				7,51 €
1.1	Lebensbaum [130007] Mengenrabatt	1,34 €	4,00 Stück	4,00 Stück		5,36 €
1.2	Immergrün [130005] Mengenrabatt	2,15 €	1,00 Stück	1,00 Stück		2,15 €
Gesamtpreis inklusive weiterer Rabatte <small>Alle Preise in Netto</small>						7,51 €

6.2 Belegerfassung

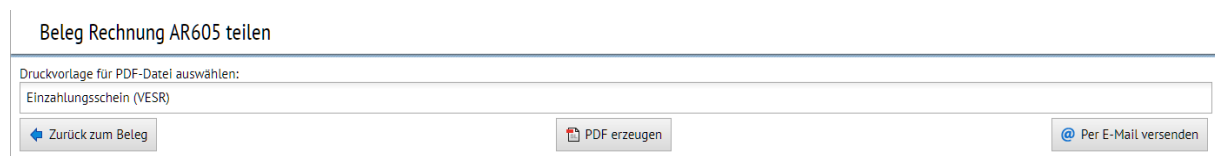
Nachdem Sie über die Hauptseite unter dem Menüpunkt *Belegerfassung* oder alternativ in der tabellarischen Übersicht einer bestimmten Belegart die Funktion „Neuen Beleg erfassen“ ausgewählt haben, gelangen Sie zu der Eingabemaske für neue Belege. Diese ist für alle Belegarten identisch. Danach können Sie die Adresse auswählen. Dabei werden die in der SelectLine Warenwirtschaft hinterlegten Informationen zur ausgewählten Adresse, wie beispielsweise Vertreter und Preisoptionen mitgeladen. Anschließend können Sie die gewünschten Artikel hinzufügen und den Beleg speichern. Eine weitere Option in SelectLine Mobile ist, Belege mit Unterschrift zu speichern.

6.3 Belegversand

SelectLine Mobile ermöglicht Ihnen, Ihre Belege als **PDF-Datei** zu speichern oder per **E-Mail** zu versenden. Falls Sie einen Beleg per E-Mail versenden möchten, müssen Sie zuerst unter den Einstellungen den E-Mail-Versand einrichten, indem Sie einen Postausgangsserver (SMTP) konfigurieren.



Im Anschluss daran muss vor dem Versand die Druckvorlage für den Beleg ausgewählt werden, welche aus der SelectLine Warenwirtschaft übertragen wird. Es wird Ihnen an dieser Stelle ebenfalls die Möglichkeit dargeboten den Beleg als PDF-Datei zu speichern („PDF erzeugen“).



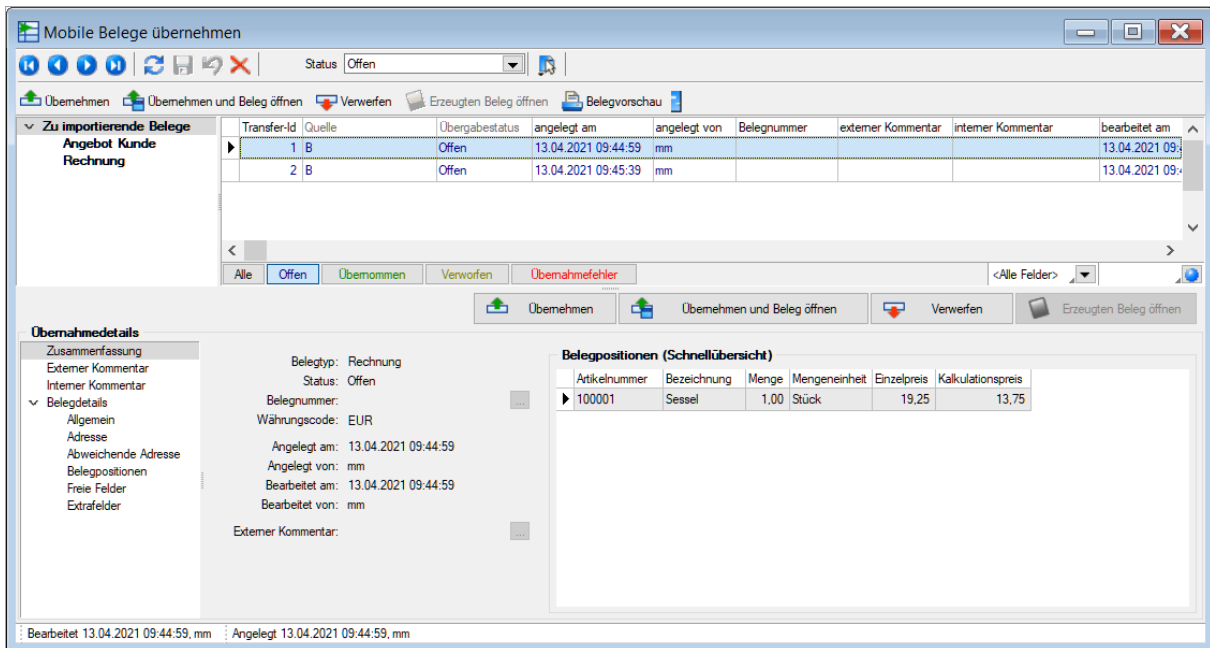
Danach können Sie einen Beleg versenden, indem Sie einen Empfänger, einen Betreff sowie einen Text angeben.

6.4 Belegtransfer in die Warenwirtschaft

In SelectLine Mobile erstellte Belege werden über eine **Transferschnittstelle** in die SelectLine Warenwirtschaft geschrieben und können von dort direkt in die Warenwirtschaft übernommen werden. Dabei sind nachträgliche Korrekturen oder Veränderungen an allen Feldern möglich. Dieser Übertragungsweg garantiert ein hohes Maß an Sicherheit und bietet alle Funktionen der Belegerfassung in der SelectLine Warenwirtschaft, wie Lagerung und Kreditlimits.

Für die Übernahme in die Warenwirtschaft werden Ihnen vier Auswahlmöglichkeiten angeboten:

- **Übernehmen:** Der Beleg wird sofort in die SelectLine Warenwirtschaft übernommen.
- **Übernehmen und Beleg öffnen:** Der Beleg wird sofort in die SelectLine Warenwirtschaft übernommen und geöffnet, so dass Sie noch Änderungen vornehmen können.
- **Verwerfen:** Wenn Sie einen Beleg verwerfen, können Sie im Nachgang den Beleg noch einmal übernehmen.
- **Erzeugten Beleg öffnen:** Damit können Sie einen aus SelectLine Mobile importierten Beleg öffnen.



6.5 Belegübergabe

Sie können in SelectLine Mobile Belege aus der SelectLine Warenwirtschaft in einen Nachfolgebeleg übergeben. Dabei stehen Ihnen alle Funktionen wie auch bei der Erfassung neuer Belege in SelectLine Mobile zur Verfügung.

7 Kartenfunktionen

Für jede Adresse stehen Ihnen in der SelectLine Mobile verschiedene Kartenfunktionen zur Verfügung. Sie können die Position der Adresse auf einer Karte anzeigen lassen, die Route von Ihrem Standpunkt aus berechnen sowie direkt auf die Umkreissuche zugreifen. Somit wird Ihnen immer die geografische Darstellung von Adressdaten ermöglicht.

Um eine Adresse auf einer Karte anzuzeigen, wählen Sie zuerst unter *Adressen* die gewünschte Adresse aus. In der Detailansicht befindet sich unter der Informationsgruppe *Adresse* der Menüpunkt „Kartenfunktionen“. Von hier aus haben Sie Zugriff auf alle Kartenfunktionen für diese Adresse. Diese greifen auf den Dienst Google Maps zu. Die Umkreissuche stellt Ergebnisse mithilfe von Open Street Maps dar.



Sie können über die *Hauptseite* unter *Umkreissuche* auch direkt auf die Umkreissuche zugreifen. Somit haben Sie die Gelegenheit Adressen in Ihrem aktuellen Umkreis einzusehen.

Umkreissuche

Postleitzahl und/oder Ort

Anzeigen 📍 Aktueller Standort nutzen

★ Favoriten
Kein Mitarbeiterfilter
👤 Kontaktadressen
Alle Gruppen
🏠 Alle Adressen

★	Nummer	Adresse	Distanz
👤	70041	Fahrradteile Müller Hohe Düne 32 (DE) 39114 Magdeburg	2 km ▶
👤	70002	Werkzeughandel Kunz Wiener Straße 5 (DE) 39112 Magdeburg	2 km ▶
👤	10008	Müller GbR Wanzleber Chaussee 14 (DE) 39116 Magdeburg	5 km ▶
👤	10009	Gartencenter Eibeland Birkholzerweg 24 (DE) 39128 Magdeburg	5 km ▶
👤	70001	Baustoffcenter Hinz Zwischenwerkstraße 4 (DE) 39126 Magdeburg	7 km ▶
👤	10011	Fuchs GbR Gartenstraße 9 (DE) 39175 Biederitz	8 km ▶
👤	70009	Börde-Buchhandlung Niederndodeleber Straße 34 (DE) 39167 Ixleben	11 km ▶
👤	10012	Elster Gmbh Teichstraße 17 (DE) 39291 Neulitz	14 km ▶
👤	10010	Gartenwelt Eibeland Hospitalstraße 5 (DE) 39164 Wanzleben	16 km ▶
👤	70008	Gartenhandel "Bördeland" Bergstraße 5 (DE) 39164 Wanzleben	16 km ▶
Mehr anzeigen			

8 Journale

Weiterhin haben Sie die Möglichkeit, in SelectLine Mobile artikel-, personen- oder belegbezogene Notizen, Termine und Kontakte anzulegen und zu verwalten, und diesen auch **Anlagendateien** zuzuordnen. Ebenso können Sie **Wiedervorlagen** von Journalen einstellen und diese nach ihrer Fälligkeit sortieren. Somit vergessen Sie nicht, welche Einträge relevant sind. Über die *Hauptseite* und *CRM/Journal* gelangen Sie zur zur Übersicht der CRM-Journale.

CRM/Journal

⬇ 🔍 Alle Zuordnungen ⬇ Alle Einträge ⬇

Alle Kategorien ⬇ Jeder Status ⬇ Kein Zuständigkeitsfilter ⬇ Kein Mitarbeiterfilter ⬇ Kein Terminfilter ⬇

Datum	Bezeichnung	Termin am	Status
15.01.2021 11:21	Auftrag noch nicht ausstellen	15.01.2021 00:00	warten
07.12.2020 13:00	Gäste im Haus		?
06.11.2020 10:00	Schulung		?
15.10.2020 08:15	Anruf Interessent		?

In der Detailansicht eines Eintrags können Sie einen Journaleintrag bearbeiten, dessen Zuordnung bearbeiten sowie Anhänge hinzufügen.

9 Projekte

In SelectLine Mobile wird Ihnen die Gelegenheit geboten, Informationen zu Projekten aus der SelectLine Warenwirtschaft einzusehen. Dies erreichen Sie über die *Hauptseite* unter dem Menüpunkt *Projekte*. Dabei sehen Sie in den Projektdetails die Kundenadresse, verbundene Belege und Artikel sowie Journale zu diesem Projekt.

Projekt Details ★ Zu Favoriten hinzufügen

Allgemeines		Journal	
Datum	15.01.2021	Datum	Bezeichnung
Projektnummer	PO13	Termin am	Status
Bezeichnung	Bepflanzung Innenhof	Es sind keine Journaldaten zum Anzeigen vorhanden.	
Standort	Standardstandort (1)	Journal öffnen	
Währung	EUR	Neuen Eintrag anlegen	
Preistyp	N		
Status	Offen		

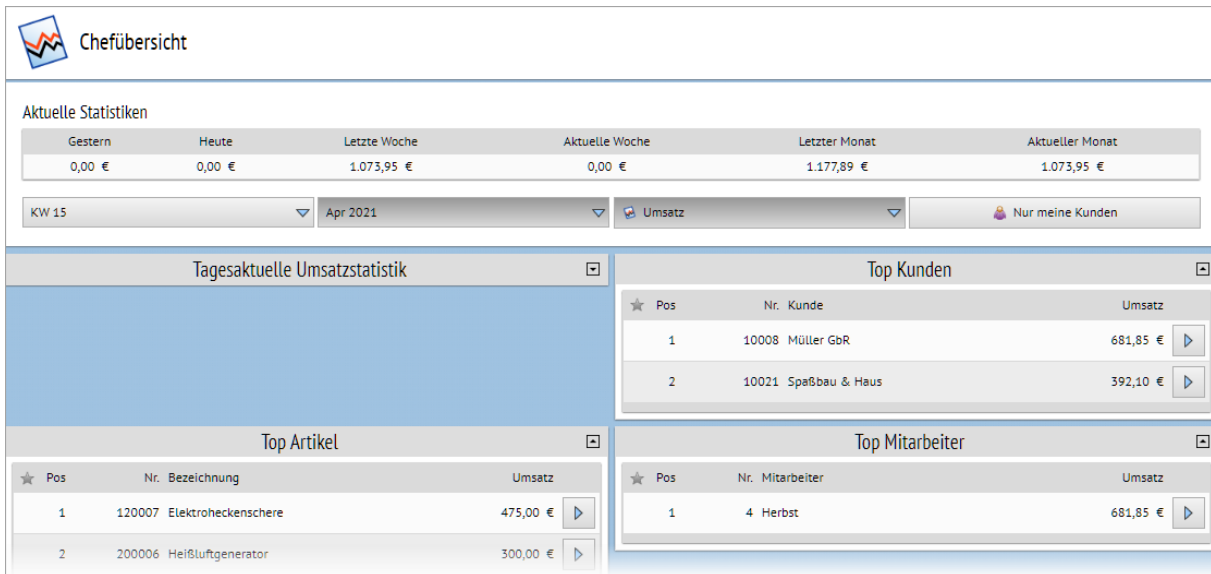
Belege		Kundenadresse	
6 Belege		Kundennummer	10004
		Adresse	Firma Meier Bau AG Hammer Landstraße 211 (DE) 20537 Hamburg
		Bearbeiten	Journal
		Neue Kontaktadresse	Neuer Journaleintrag
		Kartenfunktionen	
		Abweichende Rechnungsadresse	

10 Umsatzauswertungen

SelectLine Mobile bietet Ihnen einen **Live-Überblick** über Ihre aktuellen Umsatzzahlen zu jedem Artikel, Kunden und Mitarbeiter. Beispielsweise können Sie sehen, wie hoch Ihr Umsatz gestern oder in der letzten Woche war. Die Daten werden sowohl grafisch als auch tabellarisch aufbereitet.

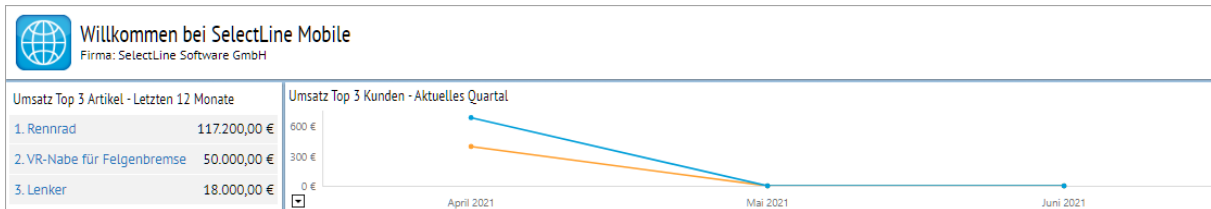
10.1 Chefübersicht

In einer speziellen **Chef-Übersicht** sehen Sie die tagesaktuelle Erlösstatistik sowie die umsatzstärksten Kunden, Artikel und Mitarbeiter. Dies erreichen Sie über die *Hauptseite* unter dem Menüpunkt *Chefübersicht*.



10.2 Dashboard

Auf der Hauptseite werden einige Unternehmenswerte durch das Dashboard übersichtlich als **Widgets** dargestellt. Beispielsweise kann der Umsatz der letzten zwölf Monate im Vergleich zum Vorjahreszeitraum grafisch dargestellt oder der Umsatz der Top drei Artikel der letzten zwölf Monate angezeigt werden.



Hierbei können Sie über die *Hauptseite* unter *Dashboard-Verwaltung* bereits bestehende Widgets bearbeiten oder neue Widgets erstellen. Dabei werden die folgenden drei Widgets als Vorlage vorgegeben:

- Umsatz- Letzten 12 Monate
- Umsatz Top 3 Artikel- Letzten 12 Monate
- Umsatz Top 3 Kunden-Aktuelles Quartal

Dashboard-Verwaltung

Neues Widget erstellen
Widgets anordnen

Dashboard oben anzeigen
Das Dashboard auf der Hauptseite oben anzeigen.

Dashboard unten anzeigen
Das Dashboard auf der Hauptseite unten anzeigen.

Widget-Beschreibung	Erstellungsdatum	
Umsatz - Letzten 12 Monate [Vorlage] <small>Zeitraum: Letzten 12 Monate Vergleich: Vorheriger Zeitraum</small>	08.04.2021 15:24:09	⌵
Umsatz Top 3 Artikel - Letzten 12 Monate [Vorlage] <small>Top 3 Artikel Zeitraum: Letzten 12 Monate</small>	08.04.2021 15:24:09	⌵
Umsatz Top 3 Kunden - Aktuelles Quartal [Vorlage] <small>Top 3 Kunden Zeitraum: Aktuelles Quartal</small>	08.04.2021 15:24:09	⌵

Neues Widget erstellen

11 Offene Posten

Für jeden Kunden und Lieferanten kann angezeigt werden, wie groß der Umfang seiner offenen Posten ist. Die offenen Posten können durchsucht und gefiltert werden – z. B. nach überfälligen oder gemahnten offenen Posten. Über den Menüpunkt *Offene Posten* über die *Hauptseite* gelangen Sie zu der Übersicht der offenen Posten.

Offene Posten

Kunde

Favoriten

Kein Mitarbeiterfilter

Alle Belegtypen

Offen

Beleg	Kunde	Betrag	Offen	Fällig am	
AR479 Rechnung	10041 Platinbau	154,68 €	154,68 €	14.09.2020	▶
AR551 Rechnung	10092 StadtLackierungen	33,96 €	33,96 €	16.09.2020	▶
AR553 Rechnung	10094 Gartenomat	312,04 €	312,04 €	16.09.2020	▶
AR554 Rechnung	10089 Fichte Plus	1.305,89 €	1.305,89 €	16.09.2020	▶
AR555 Rechnung	10089 Fichte Plus	165,96 €	165,96 €	16.09.2020	▶
AR557 Rechnung	10084 Europäische Pflanzen	15,46 €	15,46 €	16.09.2020	▶
AR559 Rechnung	10009 Gartencenter Elbeland	252,08 €	252,08 €	16.10.2020	▶

12 Leistungserfassung

Über den Menüpunkt *Leistungserfassung* auf der *Hauptseite* haben Sie wie in der SelectLine Warenwirtschaft die Möglichkeit, für Kunden bereits erbrachte Leistungen Ihrer Mitarbeiter einzusehen oder neue Leistungen zu erfassen. Bei einer Neuerfassung kann die Leistung in der SelectLine Warenwirtschaft über den Verrechnungsassistenten in einen Beleg gewandelt werden.

Leistungserfassung		Neue Leistung erfassen	
Datum	Kunde	Menge	
15.01.2021	Klamm GmbH Weltherweg 1 (DE) 72348 Rosenfeld-Heiligenzimmern	Extern: 5,00 Stunde Intern: 5,00 Stunde	Wiederverwenden ▶
14.09.2020	Garten XXL Schelbenstr. 194 (DE) 63933 Mönchberg	Extern: 7,00 Stunde Intern: 7,00 Stunde	Wiederverwenden ▶
14.09.2020	Superbau Wormser Str. 61 (DE) 76891 Bundenenthal	Extern: 4,00 Stunde Intern: 4,00 Stunde	Wiederverwenden ▶
11.06.2020	Meier Bau AG Hammer Landstraße 211 (DE) 20537 Hamburg	Extern: 2,00 Stunde Intern: 3,00 Stunde	Wiederverwenden ▶
08.06.2020	Riesengartenseller Paul-Engelhard-Weg 167 (DE) 67757 Kreimbach-Kaulbach	Extern: 1,50 Stunde Intern: 3,00 Stunde	Wiederverwenden ▶
28.02.2020	Toolcenter inc. Oxford Street 41 (GB) W1 London	Extern: 22,00 Stunde Intern: 22,00 Stunde	Wiederverwenden ▶
28.02.2020	Hase AG Mörsenbroicher Damm 26-39 (DE) 40210 Düsseldorf	Extern: 17,00 Stunde Intern: 19,00 Stunde	Wiederverwenden ▶